

Introduzione al Primo Soccorso

Croce Verde Lissonese O.N.L.U.S.



Indice

- Cenni su ANPAS e Croce Verde Lissonese
- La “Catena del Soccorso”: il ruolo del cittadino
- Come e quando chiamare il 118
- I sistemi Circolatorio e Respiratorio
- L’evento medico più grave: l’ARRESTO CADIO-RESPIRATORIO
- Basic Life Support: RIANIMAZIONE CARDIO-POLMONARE

ASSOCIAZIONI DI VOLONTARIATO PER IL SOCCORSO E TRASPORTO AMMALATI E FERITI IN ITALIA

**CROCE
ROSSA
ITALIANA**



**ASSOCIAZIONE
NAZIONALE
PUBBLICHE
ASSISTENZE**



**CONFEDERAZIONE
NAZIONALE
delle
MISERICORDIE
d'ITALIA**



**CROCE
BIANCA**



 **ASSOCIAZIONI NON ALLINEATE**

Croce Verde Lissonese

Croce Verde Lissonese O.N.L.U.S



Croce Verde Lissonese

CAPACITA' OPERATIVA

QUANTI SIAMO?

**Oltre 200
volontari**

**I NOSTRI
MEZZI**

5 AMBULANZE

7 AUTOVEICOLI

**DI CUI 4 ATTREZZATI PER IL
TRASPORTO DI CARROZZINE**

COME RAGGIUNGERCI

INDIRIZZO

VIA A. DA GIUSSANO 56 LISSONE (MI)

TELEFONO

039482697 – 039484343

FAX: 039483911

GUARDIA MEDICA

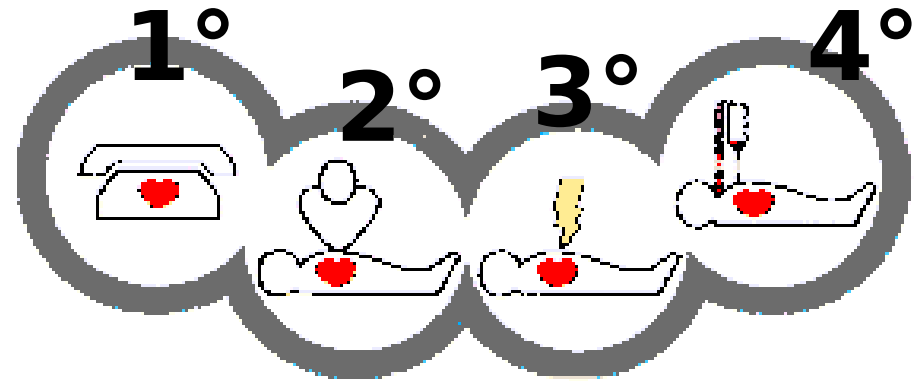
IN SEDE O AL NUMERO VERDE

840500092

E-MAIL: info.cvl@tiscali.it

WEB: www.croceverdelissonese.org

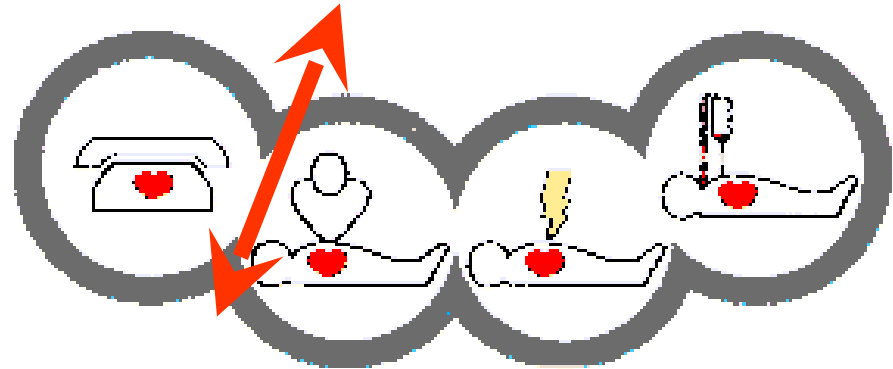
La “catena” del soccorso



1. Luogo dell'incidente o del malore: **il cittadino** attiva i soccorsi e dà le prime cure
3. Intervengono i **mezzi di soccorso** adeguati
5. Sono praticate le prime cure sul posto da **personale medico** e viene trasportato all'ospedale più idoneo
7. L'infortunato giunge in **ospedale** e viene curato

La “catena” del soccorso

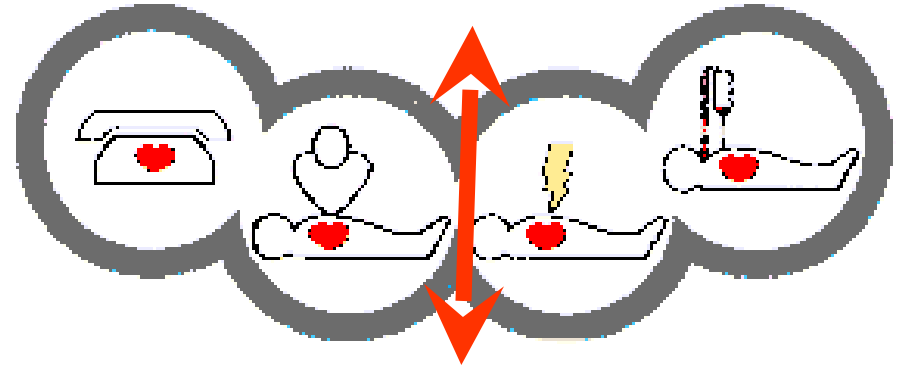
il 1° anello si spezza



- Il cittadino **NON** attiva correttamente i soccorsi **NON** è in grado di fornire le prime cure
- i successivi anelli non si attivano! Il soccorso non funziona correttamente o si attiva in ritardo

L'arrivo al Pronto Soccorso è ritardato e/o il paziente è ormai in condizioni critiche

La “catena” del soccorso il 2° anello si spezza



- **Luogo dell'incidente o del malore: il cittadino presente attiva correttamente i soccorsi ed attua le prime cure**
- **I soccorsi **RITARDANO**, non si hanno le informazioni necessarie o si praticano **MANOVRE ERRATE****

L'arrivo al Pronto Soccorso è ritardato e/o il traumatizzato è ormai in condizioni critiche

COS'È IL 118 ?

**È
UN SERVIZIO
PUBBLICO E
GRATUITO DI
PRONTO
INTERVENTO
SANITARIO,
ATTIVO 24 ORE
SU 24,
TUTTI I GIORNI**



Il 118 è un Sistema di allarme sanitario, che comprende:

- SSUEm: Servizio Sanitario Urgenza ed Emergenza
- Numero telefonico unico
- Molte Centrali Operative
- Collegamenti radio con le ambulanze e sedi di associazioni
- Regolamenti e competenze professionali uniformate
- Collaborazione di enti e associazioni

COME CHIEDERE SOCCORSO

Comporre da qualsiasi telefono/cellulare il



118

(la chiamata è gratuita, non occorre moneta/credito)

INDICARE CON CALMA E PRECISIONE:

- **cosa è successo** (incidente, malore, caduta, ...)
- **dove è successo** (Comune, via, numero e riferimenti)
- **il numero e le condizioni delle persone coinvolte**
- **eventuali problematiche** (traffico, incendi, gas..)

QUANDO CHIAMARE IL 118

In caso di:

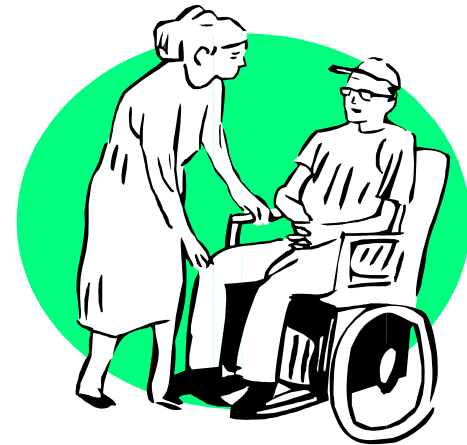
- 0 malore**
- 0 incidente stradale, sul lavoro, domestico, sportivo, in montagna**
- 0 ricoveri d'urgenza**
- 0 ogni situazione di pericolo di vita certa o presunta**

ATTENZIONE !!

NON CHIAMARE IL

In caso di:

- richiesta di autoambulanza per interventi non urgenti
- richiesta di intervento del medico di famiglia o della guardia medica festiva e pre-festiva



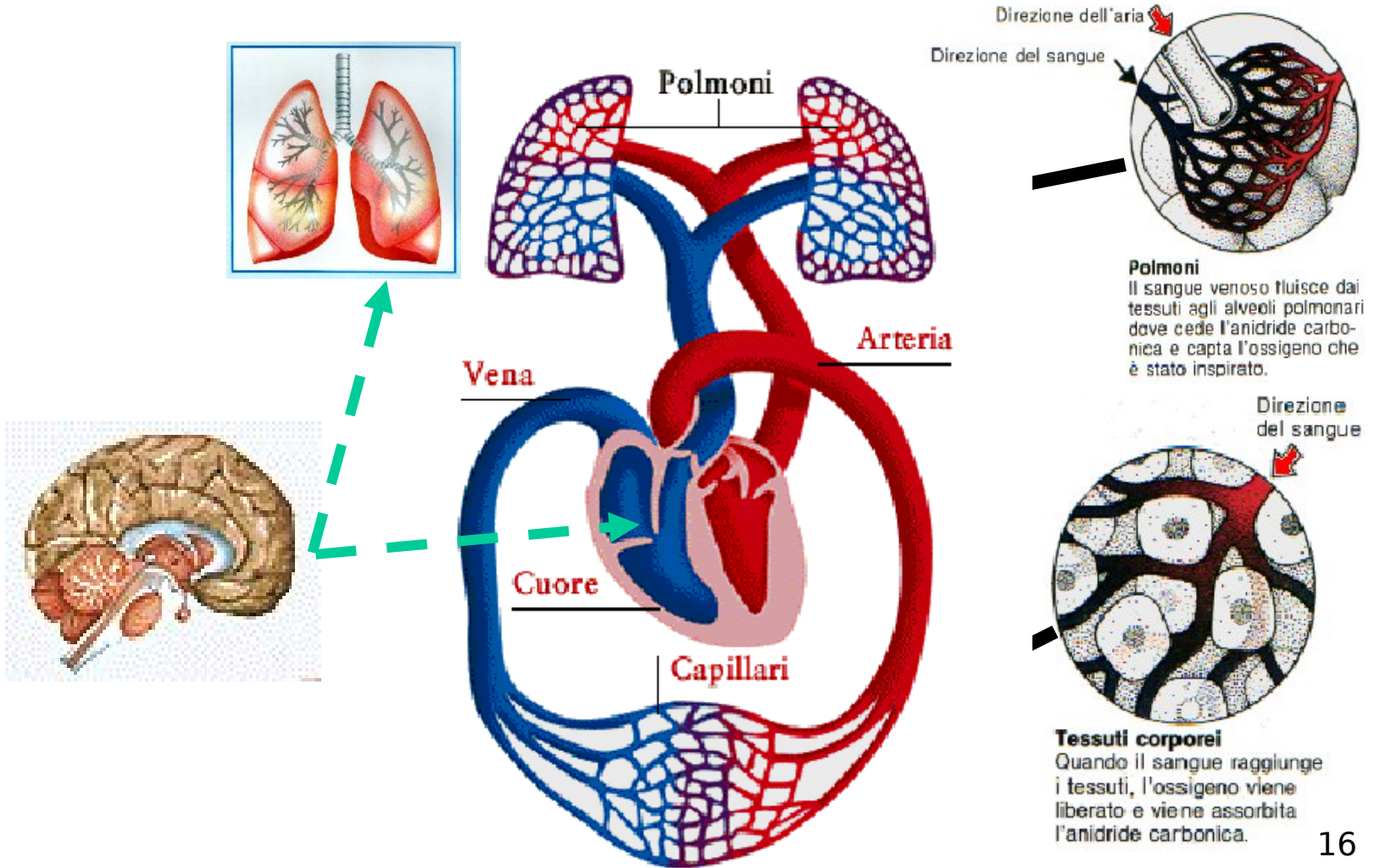
**Non chiamare il  ma
rivolgersi a:**

- **Medico di famiglia
(orari ambulatoriali)**
- **Guardia medica
(prefestivi, festivi,
notti dalle 20 alle 8)
presso la sede della
CVL o telefonare al**

**NUMERO VERDE
840500092**

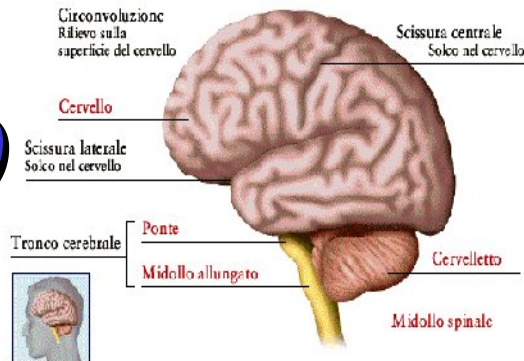


Sistema Cardio-Respiratorio

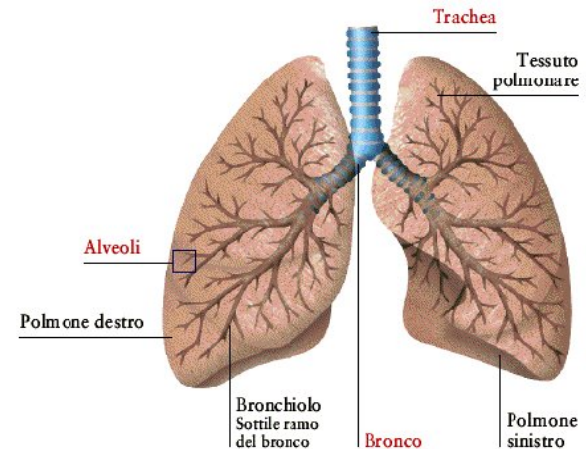


ORGANI ESSENZIALI PER LA SOPRAVVIVENZA

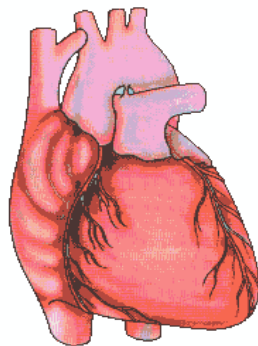
CERVELLO



POLMONI



CUORE

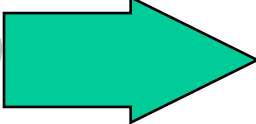


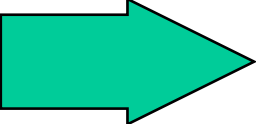
PARAMETRI VITALI

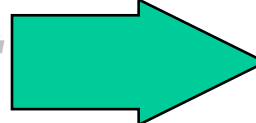
cosa sono:

*le manifestazioni esterne
del (più o meno buon)
funzionamento
dell'organismo*

MANIFESTAZIONI ESTERNE DEL FUNZIONAMENTO DEGLI ORGANI DELLA SOPRAVVIVENZA

CERVELLO  **Coscienza**

POLMONI  **Respiro** (adulto 12-20
atti/min)

CUORE  **Polso** (adulto 60-
80puls./min)

ARRESTO CARDIACO

**CON 700.000 DECESSI
ALL'ANNO E' LA
PRICIPALE CAUSA DI
MORTE IN EUROPA**



ARRESTO CARDIO- RESPIRATORIO

Conseguenza:

**Cessazione degli scambi di
aria col sangue circolante**

**Il vero problema è la
NON ossigenazione
del CERVELLO!**



LA RIANIMAZIONE CARDIO-POLMONARE

- BLS: Basic Life Support
- Ossigenare il cervello
- “Sostituirsi” al cuore: massaggio cardiaco
- Introdurre ossigeno: ventilazione
- Continua valutazione del paziente

RIANIMAZIONE

Manovre di primo soccorso che devono essere eseguite di fronte ad un soggetto che presenta arresto cardio-respiratorio

RICHIESTA SOCCORSI:



RECUPERO DOPO ARRESTO CARDIO-RESPIRATORIO



Prima arrivano i soccorsi e maggiori sono le possibilità di recupero.

RICORDI LA CATENA DEL SOCCORSO ?

A- PERVIETÀ VIE AREE

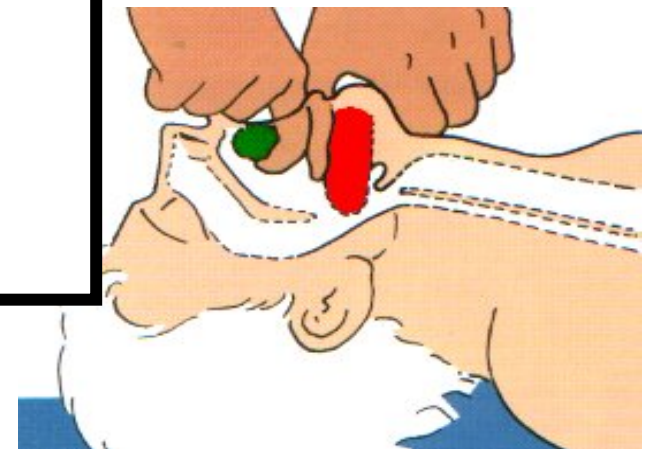
Senza trauma...



Se trauma:
solo
moderata
estensione
del capo



Solo se vedo
un corpo
estraneo



B- CONTROLLO **RESPIRAZIONE E**

SEGNI VITALI (MOVIMENTI- TOSSE-RESPIRO)



Croce Verde Lissonese

GUARDO

Espansione
torace

ASCOLTO

Rumori
respiratori

SENTITO

Flusso aria

Se la persona respira ma
rimane incosciente

Posizione Laterale di Sicurezza (PLS)

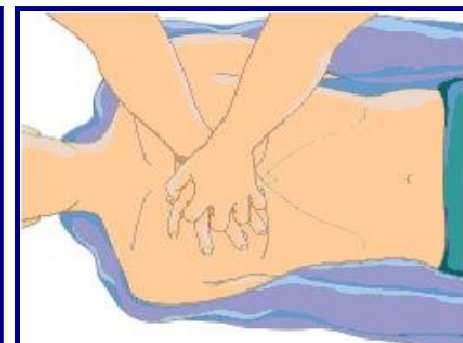
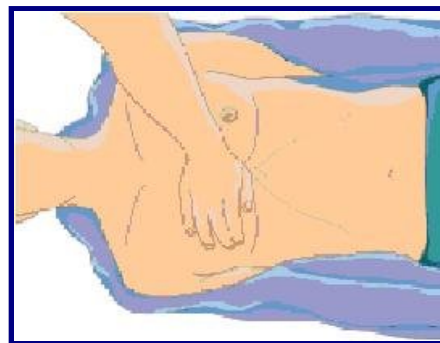
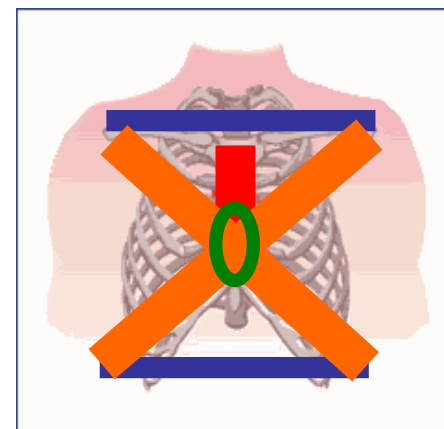
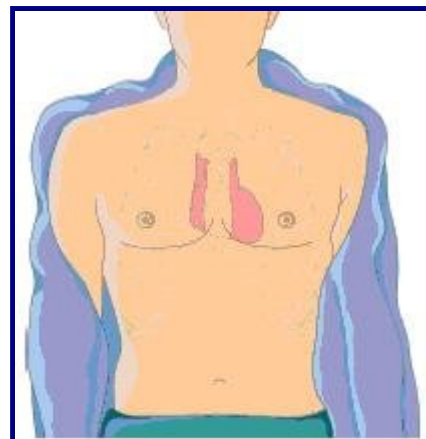
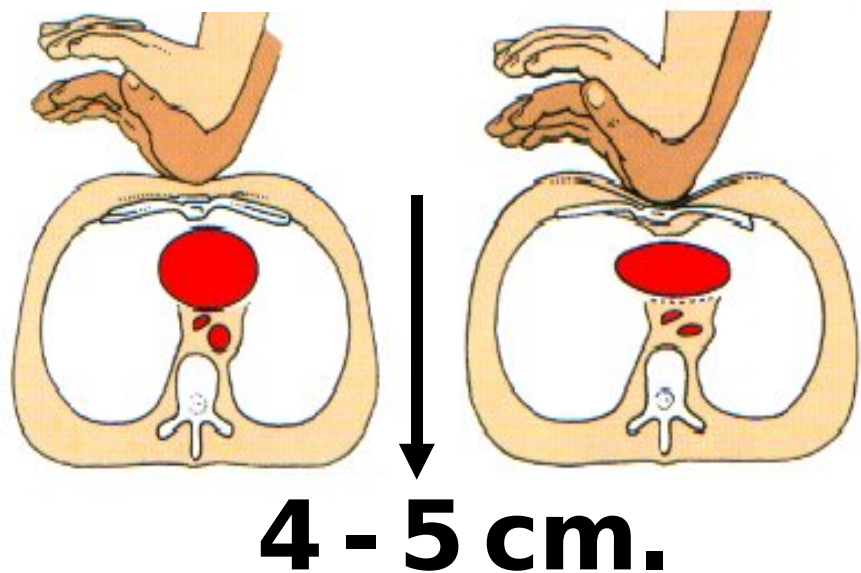




Posizione laterale di sicurezza



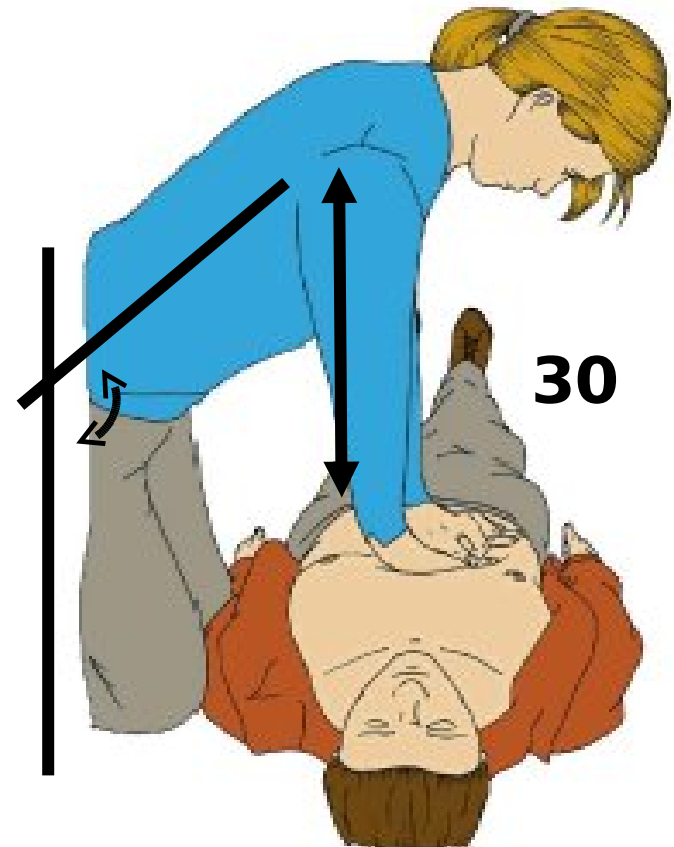
C SE LA PERSONA NON RESPIRA E NON TROVO SEGNI VITALI INIZIO LE COMPRESSIONI TORACICHE



C **COMPRESSIONI TORACICHE**

Esecuzione del massaggio cardiaco

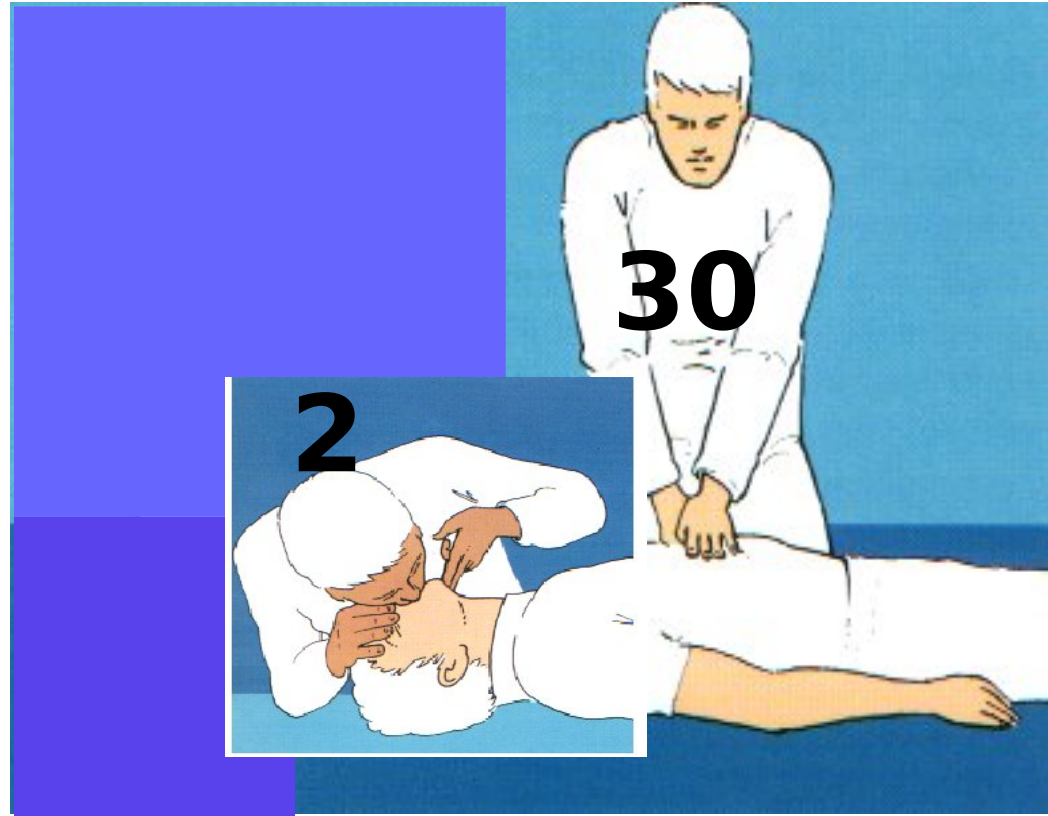
- Spalle perpendicolari al torace, mantenere le braccia tese, non staccare le mani dal torace
- 100 compressioni/minuto
- Compressioni e rilasciamento devono avere la stessa durata
- Eseguo 30 compressioni



C **COMPRESSIONI TORACICHE**

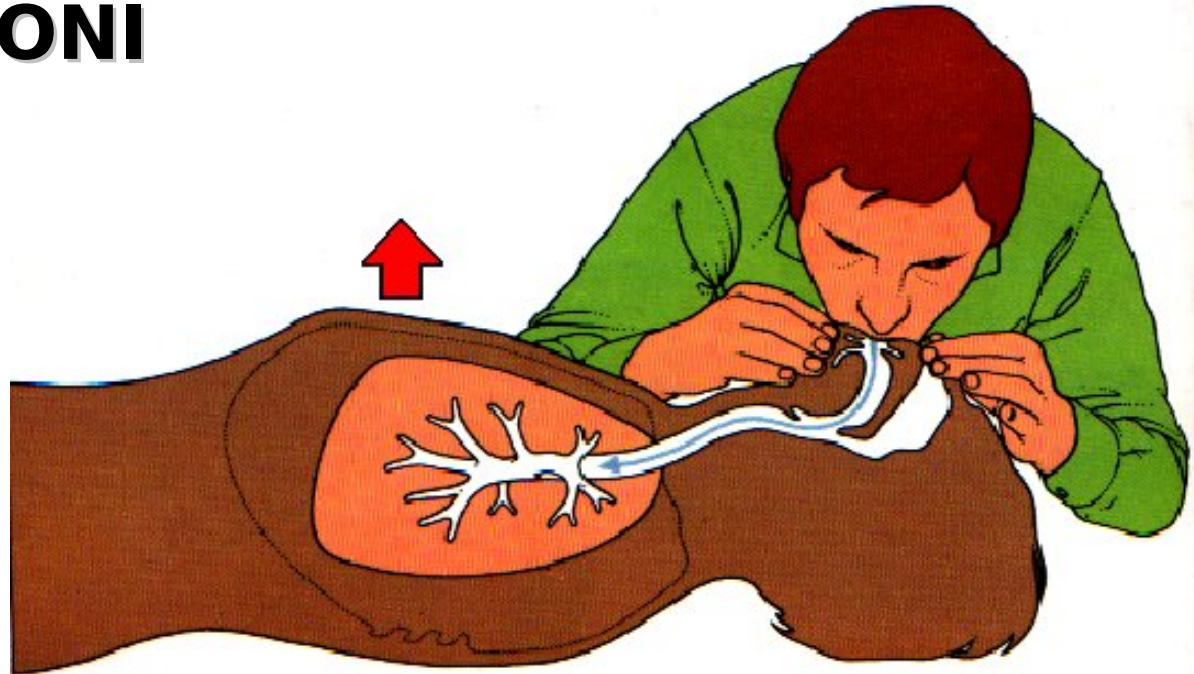
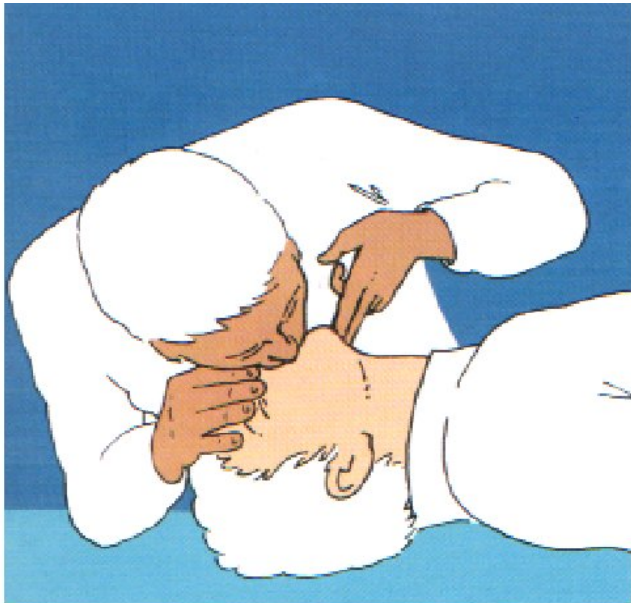
Esecuzione del
massaggio
cardiaco a uno o
due soccorritori

- Alternare 30 compressioni a 2 insufflazioni
- Nessuna interruzione se non si notano segni vitali (Mo.To.Re.), fino all'arrivo dei soccorsi



RESPIRAZIONE BOCCA A BOCCA

**Dopo 30 compressioni eseguo
2 INSUFFLAZIONI**



**Osserva che il torace si alzi durante
l'insufflazione, che deve durare circa 1 sec.**

RESPIRAZIONE BOCCA A BOCCA

SE NON CE LA SENTIAMO
DI FARE BOCCA-BOCCA

**CONTINUIAMO SOLAMENTE
CON LE COMPRESSIONI
TORACICHE**



OK



Fr. 100/min

