

***Introduzione al  
Primo Soccorso***

**Croce Verde Lissonese O.N.L.U.S.**



# Indice

- Cenni su ANPAS e Croce Verde Lissonese
- La “Catena del Soccorso”: il ruolo del cittadino
- Come e quando chiamare il 118
- I sistemi Circolatorio e Respiratorio
- L’evento medico più grave: l’ARRESTO CADIO-RESPIRATORIO
- Basic Life Support: RIANIMAZIONE CARDIO-POLMONARE

# ASSOCIAZIONI DI VOLONTARIATO PER IL SOCCORSO E TRASPORTO AMMALATI E FERITI IN ITALIA

**CROCE  
ROSSA  
ITALIANA**



**ASSOCIAZIONE  
NAZIONALE  
PUBBLICHE  
ASSISTENZE**



**CONFEDERAZIONE  
NAZIONALE  
delle  
MISERICORDIE  
d'ITALIA**



**CROCE  
BIANCA**



 **ASSOCIAZIONI NON ALLINEATE**

Croce Verde Lissonese

# Croce Verde Lissonese O.N.L.U.S



Croce Verde Lissonese

# **CAPACITA' OPERATIVA**

**QUANTI SIAMO?**

**Oltre 200  
volontari**

**I NOSTRI  
MEZZI**

**5 AMBULANZE**

**7 AUTOVEICOLI**

DI CUI 4 ATTREZZATI PER IL  
TRASPORTO DI CARROZZINE

# **COME RAGGIUNGERCI**

## **INDIRIZZO**

**VIA A. DA GIUSSANO 56 LISSONE (MI)**

## **TELEFONO**

**039482697 – 039484343**

**FAX: 039483911**

## **GUARDIA MEDICA**

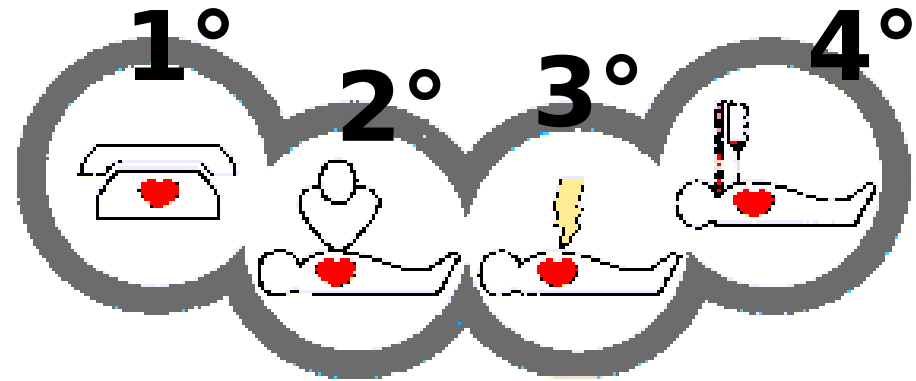
**IN SEDE O AL NUMERO VERDE**

**840500092**

**E-MAIL:** [info.cvl@tiscali.it](mailto:info.cvl@tiscali.it)

**WEB:** [www.verlis.it](http://www.verlis.it)

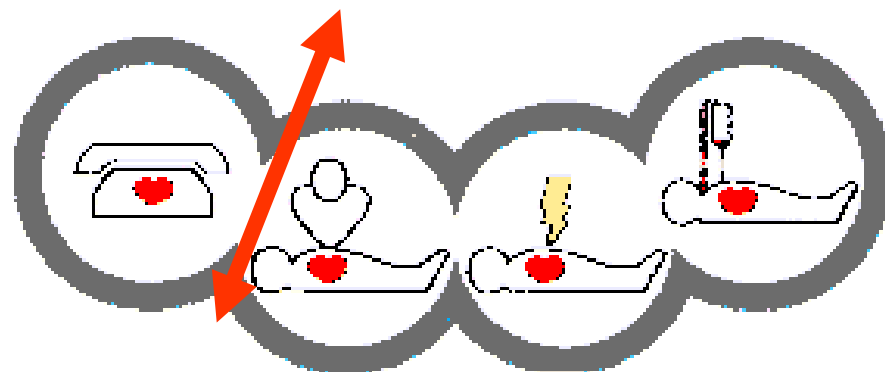
# La “catena” del soccorso



- 1.** Luogo dell'incidente o del malore: **il cittadino** attiva i soccorsi e dà le prime cure
- 3.** Intervengono i **mezzi di soccorso** adeguati
- 5.** Sono praticate le prime cure sul posto da **personale medico** e viene trasportato all'ospedale più idoneo
- 7.** L'infortunato giunge in **ospedale** e viene curato

# La “catena” del soccorso

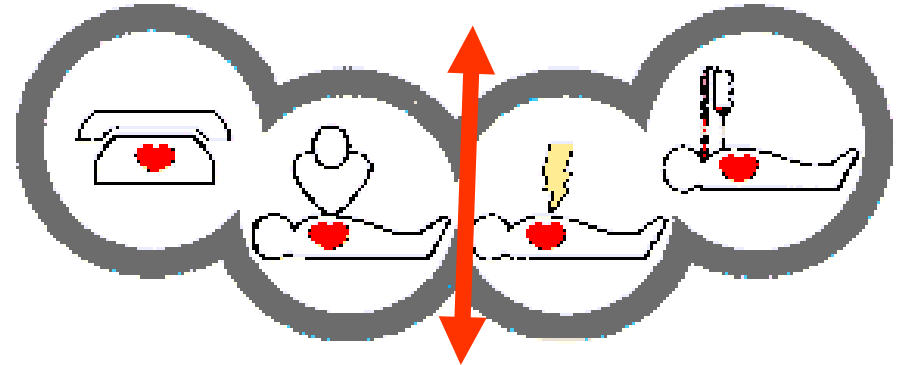
## *il 1° anello si spezza*



- Il cittadino **NON** attiva correttamente i soccorsi **NON** è in grado di fornire le prime cure
- i successivi anelli non si attivano! Il soccorso non funziona correttamente o si attiva in ritardo

**L'arrivo al Pronto Soccorso è ritardato e/o il paziente è ormai in condizioni critiche**

# La “catena” del soccorso il 2° anello si spezza



- **Luogo dell'incidente o del malore: il cittadino presente attiva correttamente i soccorsi ed attua le prime cure**
- **I soccorsi **RITARDANO**, non si hanno le informazioni necessarie o si praticano **MANOVRE ERRATE****

**L'arrivo al Pronto Soccorso è ritardato e/o il traumatizzato è ormai in condizioni critiche**

# COS'È IL 118 ?

**È  
UN SERVIZIO  
PUBBLICO E  
GRATUITO DI  
PRONTO  
INTERVENTO  
SANITARIO,  
ATTIVO 24 ORE  
SU 24,  
TUTTI I GIORNI**



# Il 118 è un Sistema di allarme sanitario, che comprende:

- SSUEm: Servizio Sanitario Urgenza ed Emergenza
- Numero telefonico unico
- Molte Centrali Operative
- Collegamenti radio con le ambulanze e sedi di associazioni
- Regolamenti e competenze professionali uniformate
- Collaborazione di enti e associazioni

# COME CHIEDERE SOCCORSO

Comporre da qualsiasi telefono/cellulare il



# 118

(la chiamata è gratuita, non occorre moneta/credito)

## INDICARE CON CALMA E PRECISIONE:

- **cosa è successo** (incidente, malore, caduta, ...)
- **dove è successo** (Comune, via, numero e riferimenti)
- **il numero e le condizioni delle persone coinvolte**
- **eventuali problematiche** (traffico, incendi, gas..)

# QUANDO CHIAMARE IL 118

## ***In caso di:***

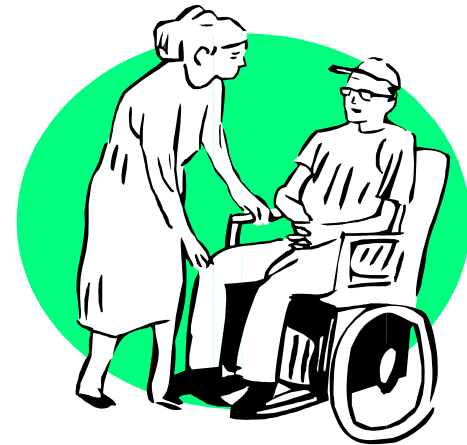
- **malore**
- **incidente stradale, sul lavoro, domestico, sportivo, in montagna**
- **ricoveri d'urgenza**
- **ogni situazione di pericolo di vita certa o presunta**

# ATTENZIONE !!

## NON CHIAMARE IL

***In caso di:***

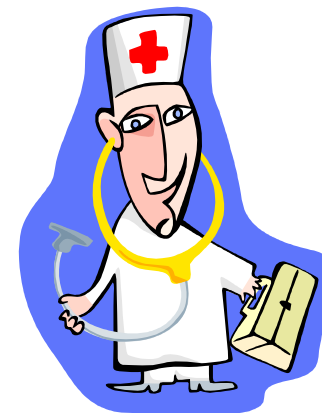
- richiesta di autoambulanza per interventi non urgenti
- richiesta di intervento del medico di famiglia o della guardia medica festiva e pre-festiva



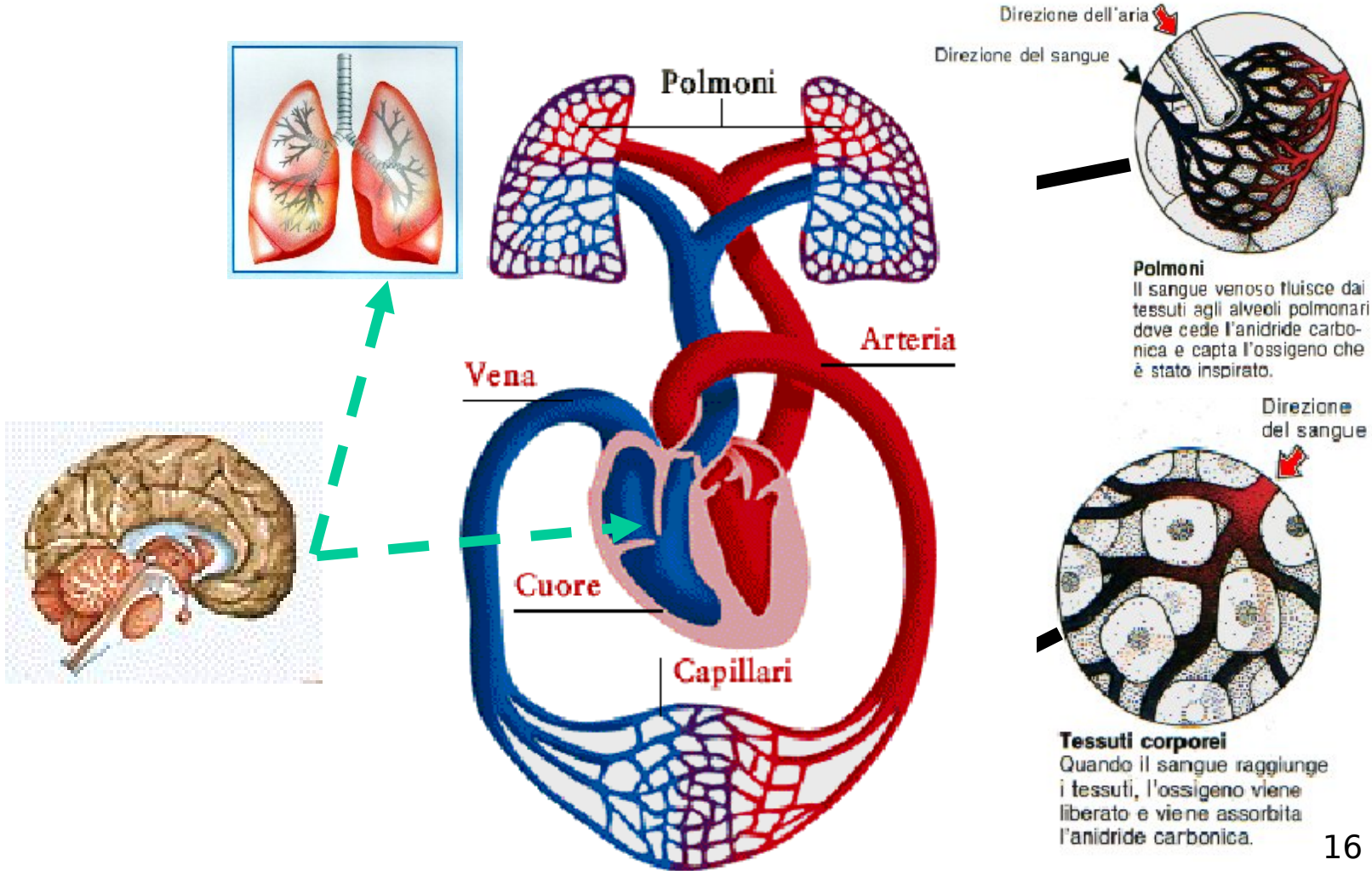
**Non chiamare il  ma rivolgersi a:**

- **Medico di famiglia (orari ambulatoriali)**
- **Guardia medica (prefestivi, festivi, notti dalle 20 alle 8) presso la sede della CVL o telefonare al**

**NUMERO VERDE  
840500092**

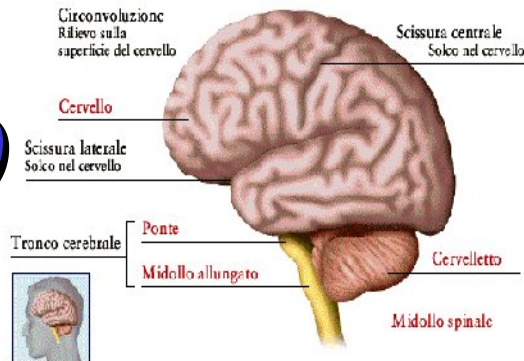


# Sistema Cardio-Respiratorio

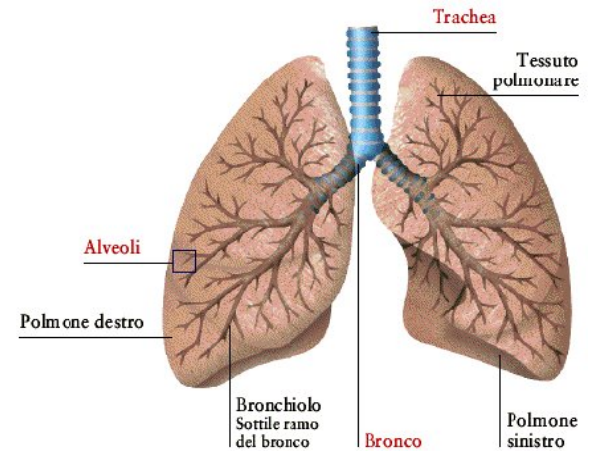


# ORGANI ESSENZIALI PER LA SOPRAVVIVENZA

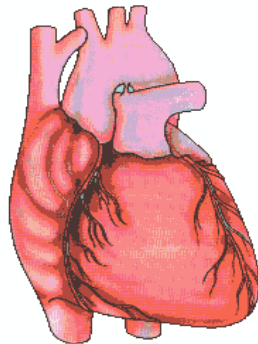
## CERVELLO



## POLMONI



## CUORE

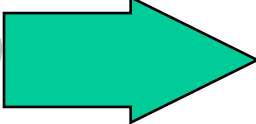


# PARAMETRI VITALI

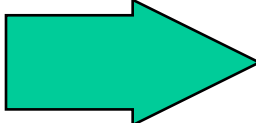
***cosa sono:***

*le manifestazioni esterne  
del (più o meno buon)  
funzionamento  
dell'organismo*

# MANIFESTAZIONI ESTERNE DEL FUNZIONAMENTO DEGLI ORGANI DELLA SOPRAVVIVENZA

**CERVELLO**  **Coscienza**

**POLMONI**  **Respiro** (adulto 12-20  
atti/min)

**CUORE**  **Polso** (adulto 60-  
80puls./min)

**ARRESTO CARDIACO**

**CON 700.000 DECESSI**

**ALL'ANNO E' LA  
PRICIPALE CAUSA DI  
MORTE IN EUROPA**



# ARRESTO CARDIO- RESPIRATORIO

**Conseguenza:**

**Cessazione degli scambi di  
aria col sangue circolante**

**Il vero problema è la  
NON ossigenazione  
del CERVELLO!**



# LA RIANIMAZIONE CARDIO-POLMONARE

- BLS: Basic Life Support
- Ossigenare il cervello
- “Sostituirsi” al cuore: massaggio cardiaco
- Introdurre ossigeno: ventilazione
- Continua valutazione del paziente

# **RIANIMAZIONE**

**Manovre di primo soccorso che devono essere eseguite di fronte ad un soggetto che presenta arresto cardio-respiratorio**

# RICHIESTA SOCCORSI:



## RECUPERO DOPO ARRESTO CARDIO-RESPIRATORIO



Prima arrivano i soccorsi e maggiori sono le possibilità di recupero.

**RICORDI LA CATENA DEL SOCCORSO ?**

# A- PERVIETÀ VIE AREE

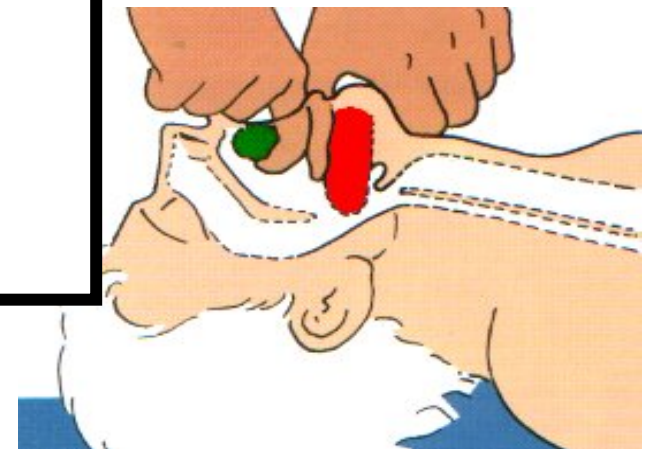
Senza trauma...



Se trauma:  
solo  
*moderata*  
estensione  
del capo



Solo se vedo  
un corpo  
estraneo



# **B-** CONTROLLO **RESPIRAZIONE E**

## **SEGNI VITALI (MOVIMENTI- TOSSE-RESPIRO)**



Croce Verde Lissonese

### **GUARDO**

Espansione  
torace

### **ASCOLTO**

Rumori  
respiratori

### **SENTO**

Flusso aria

Se la persona respira ma  
rimane incosciente

## **Posizione Laterale di Sicurezza (PLS)**

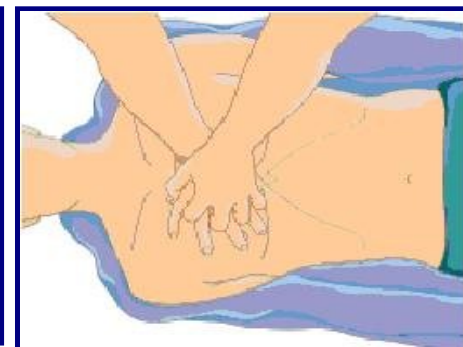
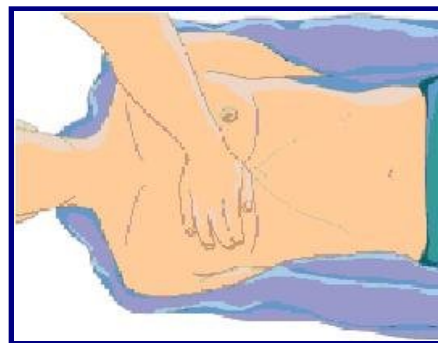
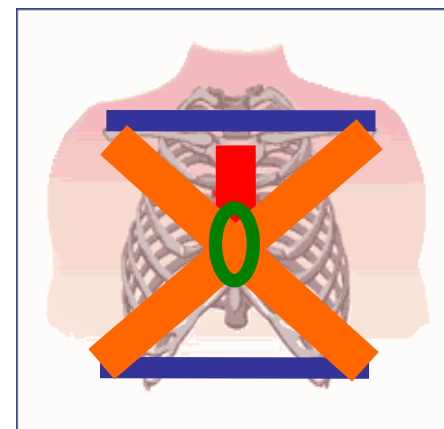
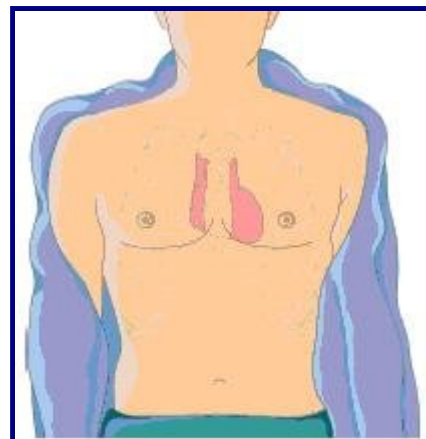
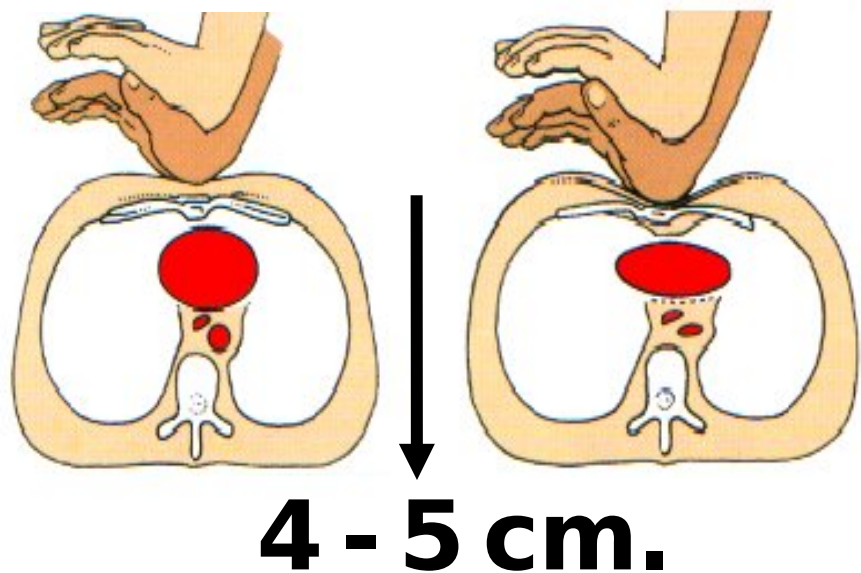




# Posizione laterale di sicurezza



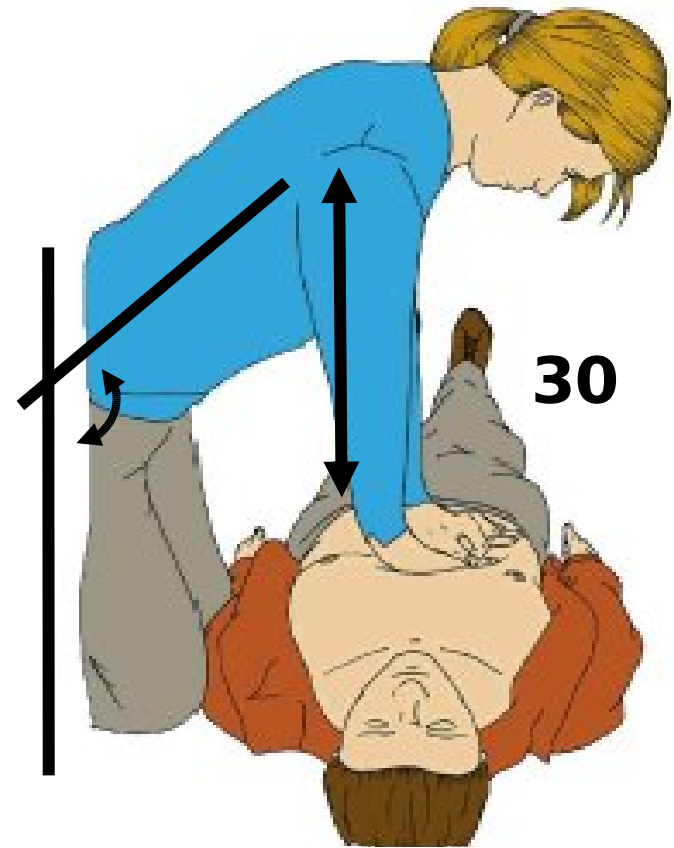
# **C** SE LA PERSONA NON RESPIRA E NON TROVO SEGNI VITALI INIZIO LE COMPRESSIONI TORACICHE



# C **COMPRESSIONI TORACICHE**

## Esecuzione del massaggio cardiaco

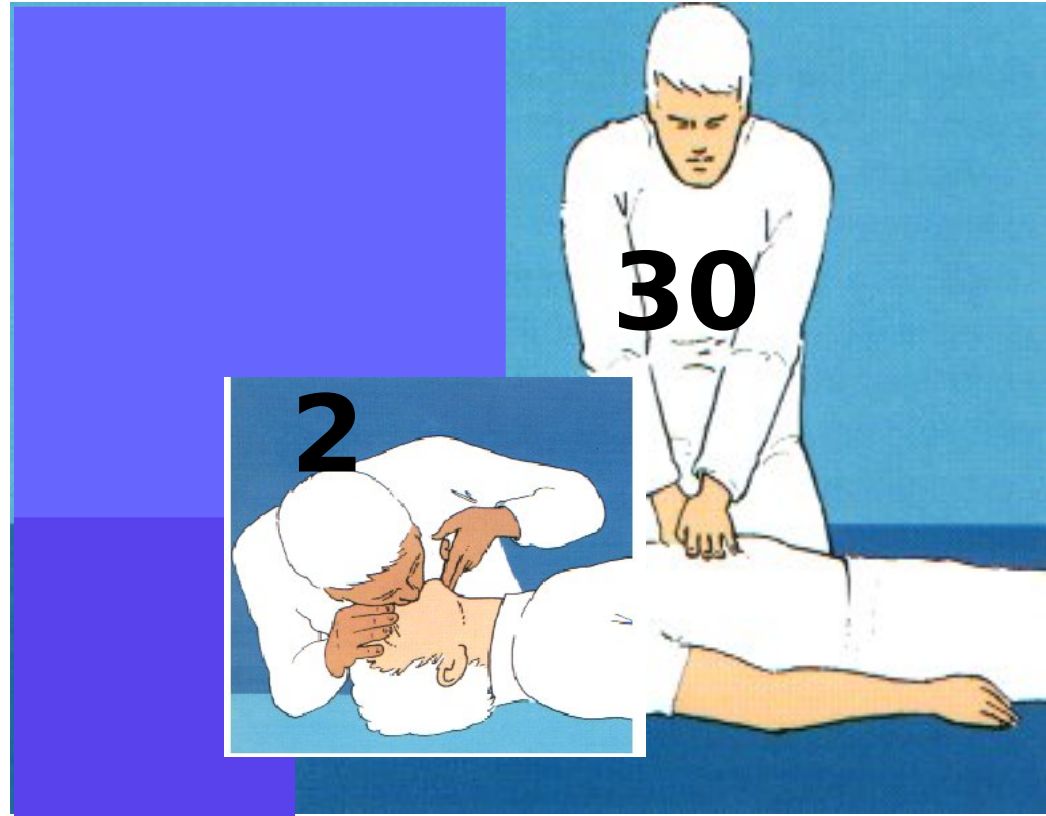
- Spalle perpendicolari al torace, mantenere le braccia tese, non staccare le mani dal torace
- 100 compressioni/minuto
- Compressioni e rilasciamento devono avere la stessa durata
- Esegui 30 compressioni



# C **COMPRESSIONI TORACICHE**

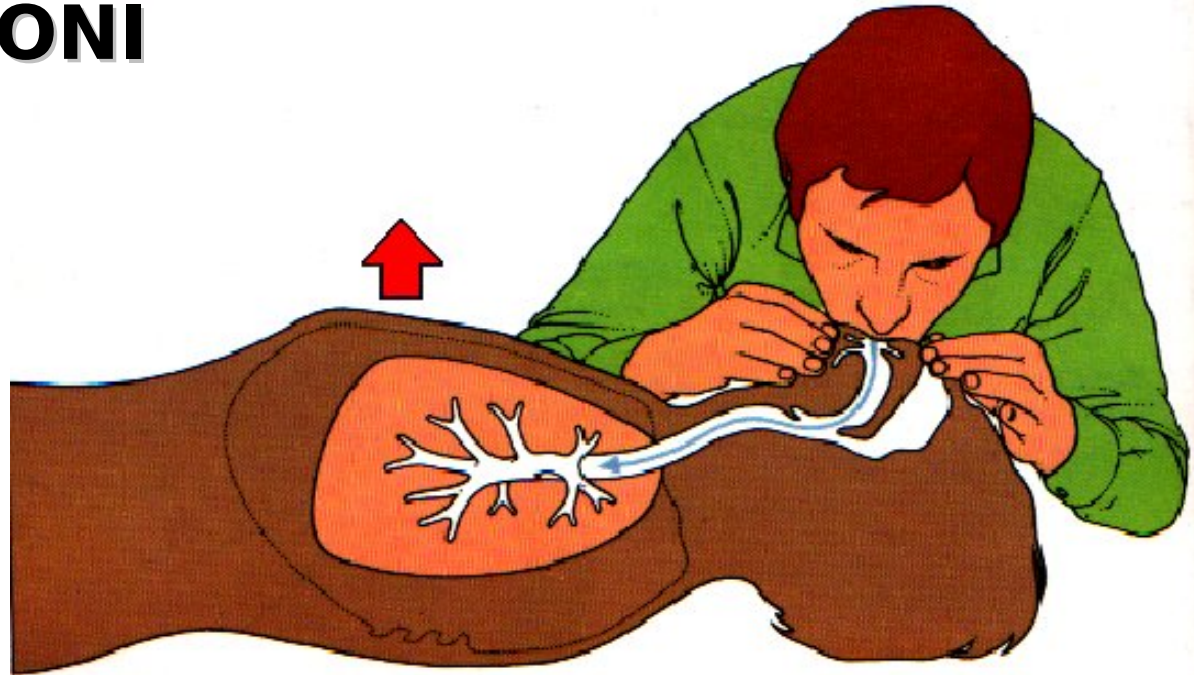
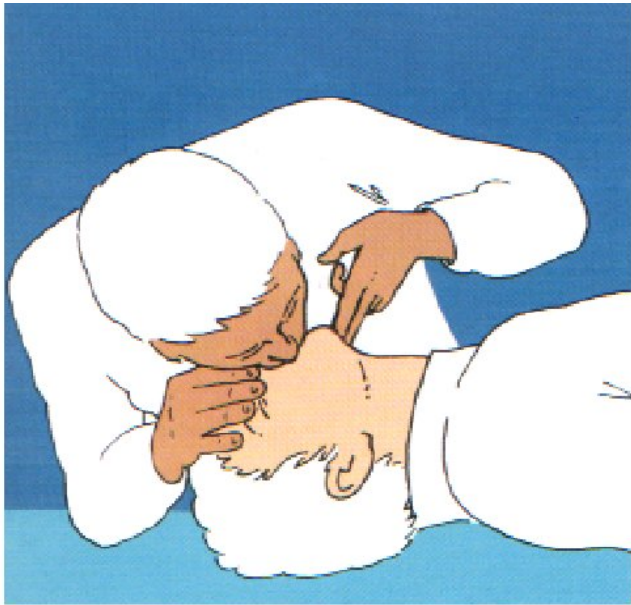
Esecuzione del  
massaggio  
cardiaco a uno o  
due soccorritori

- Alternare 30 compressioni a 2 insufflazioni
- Nessuna interruzione se non si notano segni vitali (Mo.To.Re.), fino all'arrivo dei soccorsi



# **RESPIRAZIONE BOCCA A BOCCA**

**Dopo 30 compressioni eseguo  
2 INSUFFLAZIONI**



**Osserva che il torace si alzi durante  
l'insufflazione, che deve durare circa 1 sec.**

# RESPIRAZIONE BOCCA A BOCCA

SE NON CE LA SENTIAMO  
DI FARE BOCCA-BOCCA

**CONTINUIAMO SOLAMENTE  
CON LE COMPRESSIONI  
TORACICHE**



**OK**



**Fr. 100/min**

